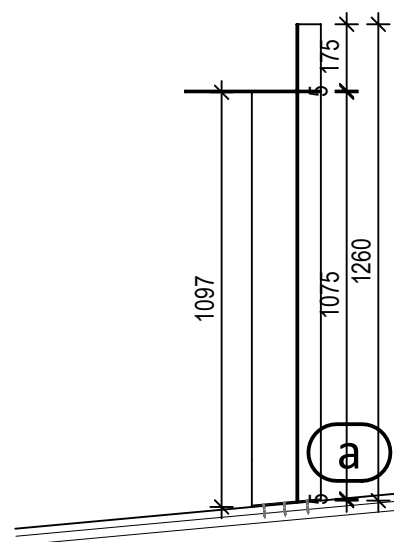
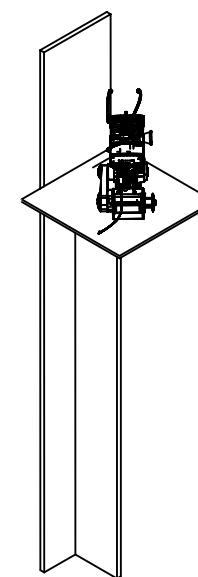


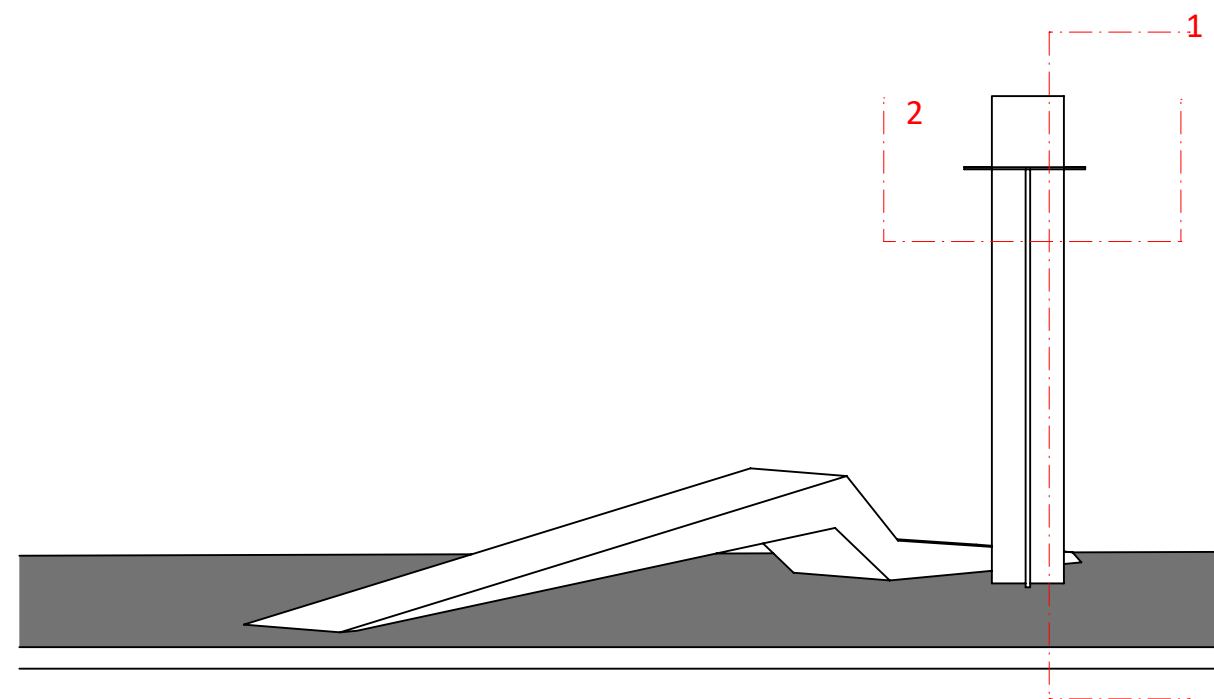
materiál:

leštěná nerez. ocel tl. 6 mm

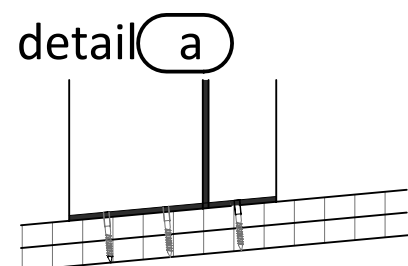
kotveno 8 vruty (Ø 6,3 mm) se zápusťnou hlavou  
do dvojité MDF desky



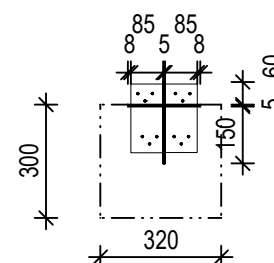
řez 1



pohled



detail a



řez 2

TENTO PROJEKT JE PODKLADEM PRO VÝROBNÍ DOKUMENTACI  
DODAVATELE EXPOZICE; VÝROBNÍ DOKUMENTACE BUDE  
PŘEDLOŽENA K ODSOUHLASENÍ AUTORSKÉMU DOZORU PROJEKTANTA.  
ROZMĚRY NA VÝKRESECH JSOU ORIENTAČNÍ,  
DODAVATEL EXPOZICE PROVEDE PŘESNÉ DOMĚŘENÍ  
JEDNOTLIVÝCH POZIC MOBILIÁŘE. PŘED VÝROBOU VZORKOVAT KAŽDÝ  
TYPICKÝ KUS MOBILIÁŘE K ODSOUHLASENÍ AUTORSKÝM DOZOREM

**TRANSAT**  
ARCHITEKTI

ZODPOVĚDNÝ PROJEKTANT  
ARCHITEKT  
SPOLUPRÁCE  
INVESTOR  
MÍSTO:

**II Expozice motocyklů**

*dokumentace pro realizaci expozice*  
VI 2019

VÝKRES: Stojan pod exponáty **M12**

Ing. arch. Petr Všečka  
Ing. arch. Alena Všečková  
Ing. arch. Tatiana Kobylíková  
Muzeum Vysočiny Pelhřimov, p.o.  
hrad Kámen

14

M 1:20